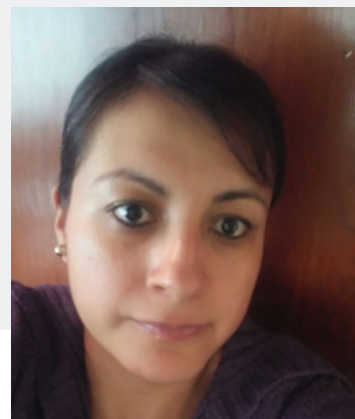


3er Foro Académico para Orientadores y Tutores de Acompañamiento



BERENICE ROMERO MATA

COORDINACIÓN ACADÉMICA DE LOS CENTROS DE ATENCIÓN PARA ESTUDIANTES CON DISCAPACIDAD (CAED)

PERFIL

Doctora en Psicología por la Universidad Autónoma de México (UNAM) y licenciada en psicología por la Facultad de Psicología.

DATOS IMPORTANTES

Actualmente colabora en el área de Educación Inclusiva de la Coordinación Académica de los Centros de Atención para Estudiantes con Discapacidad (CAED) en el diseño e implementación de actividades formativas dirigidas a colaboradores y asesores académicos.

RESUMEN PROFESIONAL

Ha colaborado como asesora académica en CAED, en el área de Comunicación. También se ha desempeñado como tutora en línea de cursos impartidos por CAED.

